



LIVRET ACCUEIL DES FORGERONS



ESPRIT, ES-TU LÀ ?

Weforge héberge des entreprises et des indépendants. Vous risquez donc d’y croiser toutes sortes de créatures, qui pourraient bien créer des synergies inattendues.

Ici, on partage des bureaux, une machine à café, des idées, des doutes, des questions, des déjeuners... On networke, on apérote, on échange, on bosse, on vit !

Et la bonne humeur règne grâce à chacun d’entre nous. Avec des sourires ou des fous rires, oui d’accord, mais aussi avec du respect pour les autres forgerons, pour leur temps, leur espace, leur activité, pour les lieux qui nous rassemblent et nous accueillent.

« Le seul critère de réussite d’une collectivité devrait être sa capacité à faire sentir à chacun qu’il est le bienvenu, car tous ont besoin de lui. »

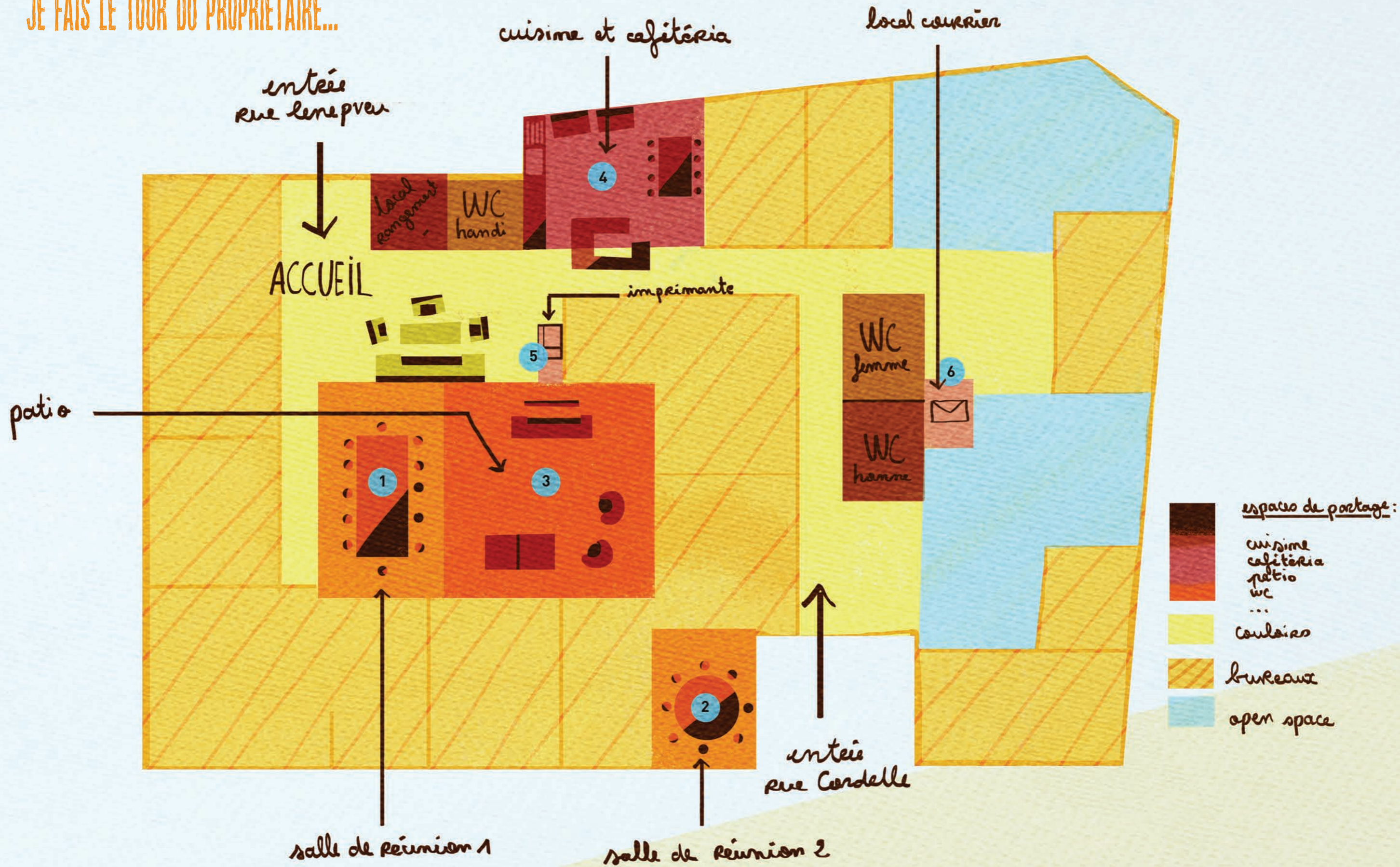
Albert Jacquard

SOMMAIRE

- ESPRIT, ES-TU LÀ ? P. 01
- JE FAIS LE TOUR DU PROPRIETAIRE P. 03
- JE M’INSTALLE..... P. 07
- JE GÈRE..... P. 09



JE FAIS LE TOUR DU PROPRIETAIRE...



JE FAIS LE TOUR DU PROPRIETAIRE...

SALLES DE RÉUNION

Les deux salles de réunion sont équipées d'un système de conférence-call, d'un système de visionnage grand format et de paperboard. La grande salle (n°1 sur le plan) comprend environ 20 places assises et est équipée d'un rétroprojecteur. La petite salle (n°2 sur le plan) compte environ 12 places assises et est dotée d'un grand écran.

- Pour réserver une salle de réunion, rdv sur l'agenda partagé Google +. Indiquez le numéro de la salle, l'horaire, votre nom et le nom de votre boîte.
- Pensez à supprimer le créneau réservé sur l'agenda partagé si votre réunion est annulée.



ESPACES DE DÉTENTE

Vous pouvez jouer à la Play Station, faire un match au ping-pong ou de flipper, gratter une la guitare, chanter, danser... (n°3 sur le plan)

- Simplement, faites-le en dehors des heures de travail : 12h et 14 h et après 18h.

CUISINE

La cuisine (n°4 sur le plan) est en libre accès. C'est un espace de convivialité plus sympa quand il est propre ! Vous pouvez utiliser frigo, les micro-ondes et la bouilloire électrique à votre convenance. Mais vous ne pouvez pas mener des expériences scientifiques visant à évaluer les qualités de conservation de certains aliments.

- Faites un tour dans le frigo de temps en temps pour jeter la nourriture ou les boissons que vous avez (peut-être) oubliés...
- Pensez à nettoyer la table après votre déjeuner et jeter aux ordures ce qui doit l'être.
- Oubliez le concept d'empilement : faites votre vaisselle, essuyez-la et rangez-la.

CAFÉTÉRIA

Des distributeurs de boissons chaudes et de calories-friandises sont installés dans la cafétéria (n°4 sur le plan). Ils sont équipés d'un monnayeur et d'un système de clé magnétique (distributeur café).

- Vous pouvez faire une demande de clé. Une facturation directement gérée par le fournisseur vous est transmise mensuellement.
- Pensez à jeter vos gobelets usagés à la poubelle.



JE M'INSTALLE

JE ME CONNECTE

Vous avez la possibilité de vous connecter en réseau (câble RJ45) ou en wifi.

Connexion wifi disponible dans toutes les salles : 25weforge25

- ▶ En cas de dysfonctionnements d'Internet, des numéros de téléphone utiles sont affichés au-dessus du photocopieur (**n° 5 sur le plan**).

J'IMPRIME

Pour utiliser l'imprimante réseau (**n° 5 sur le plan**) qui est bien sûr aussi un copieur et un scanner, vous avez besoin : 1. d'installer les drivers et 2. d'un identifiant.

- ▶ A votre arrivée, un compte utilisateur est créé et l'identifiant vous est transmis par mail, de même que les drivers à installer.
- ▶ Les impressions et les photocopies nécessitent que vous indiquiez votre identifiant. Pour les tarifs, voir rubrique « Je gère ».



JE REJOINS LE GROUPE WEFORGE GOOGLE +

Pour communiquer, nous utilisons le réseau Google +. Pour rejoindre le groupe Weforge, il faut vous faire une adresse gmail et un compte Google +.

- ▶ A votre arrivée, une invitation à rejoindre le groupe Weforge sur Google + vous est envoyée par mail.

JE COMMUNIQUE

Sur Weforge Google +, vous pouvez suivre et commenter les infos qui sont données régulièrement en lien avec Weforge et son réseau. Vous pouvez publier des posts pour annoncer des événements, partager des idées, des contenus en lien avec le boulot ou la vie en collectivité.

- ▶ Vous avez la possibilité d'organiser des événements publics chez Weforge : petit déjeuners thématiques, workshops, soirées de présentation...

JE GERE...

LA LOCATION

L'installation chez Weforge est libre et sans engagement de durée. Vous pouvez quitter les lieux quand vous le souhaitez, sous réserve de donner votre préavis 3 mois avant votre départ. A votre arrivée, un contrat de location signé par les deux parties vous est remis. Le tarif de votre loyer comprend :

- ▶ la location du bureau avec mobilier
- ▶ les services, tels que la connexion haut-débit, l'utilisation des espaces mutualisés, l'accès sécurisé 24h/24...

LES FACTURES

Loyers et impressions sont facturés par Weforge. Les factures liées au distributeur automatique de boissons sont gérées directement par le fournisseur.

- ▶ Le loyer est payé par prélèvement automatique le 1^{er} de chaque mois. Une facture éditée par Weforge vous est transmise chaque mois.
- ▶ Les impressions et les photocopies fonctionnent par forfait et sont à payer par virement bancaire, après édition de la facture par Weforge.
- ▶ La domiciliation est à régler chaque mois par virement bancaire et les factures sont éditées par Weforge chaque trimestre.

LE COURRIER

Le courrier est distribué chaque jour dans les boîtes aux lettres personnalisées qui se trouvent dans le local courrier **n°6 sur le plan.**

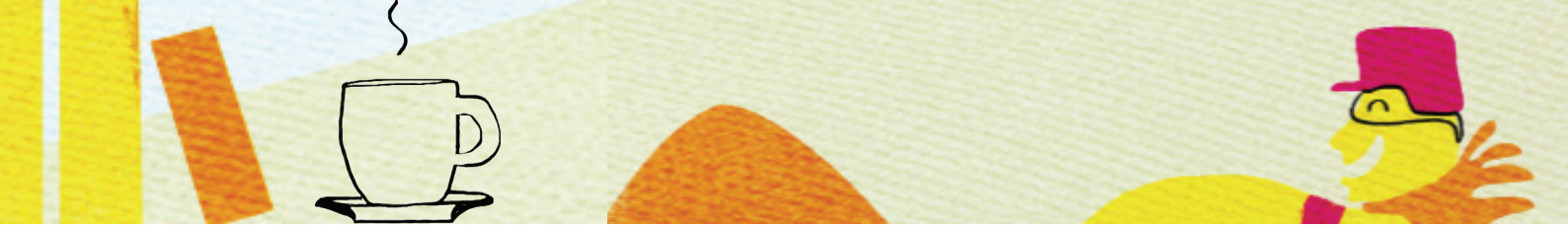
- ▶ Si vous nous le signalez, nous pouvons récupérer pour vous colis et recommandés.
- ▶ Les clés des boîtes aux lettres Weforge (qui se trouve au rez-de-chaussée du 25 rue Lenepveu) sont toujours disponibles dans le local courrier.

LE MENAGE

Le ménage est effectué par un prestataire externe trois fois par semaine : mardi, jeudi et vendredi. Il concerne les espaces communs (cuisine, toilettes...) et les sols et poubelles des bureaux.

- ▶ Vos bureaux (mobilier) ne sont pas nettoyés par la femme de ménage. Ils sont sous votre responsabilité.
- ▶ Le frigidaire est nettoyé une fois par mois. Les restes périmés sont systématiquement jetés à cette occasion.





« Le seul critère de réussite
d'une collectivité devrait être sa capacité
à faire sentir à chacun qu'il est le bienvenu,
car tous ont besoin de lui. »

Albert Jacquard

INFOS EN VRAC...

ACCÈS

- ▶ 25 rue Lenepveu - 2^e étage - 49100 Angers
- ▶ à proximité de la place et du parking du Ralliement
- ▶ arrêt de tramway : Place du ralliement

HORAIRES

- ▶ accès sécurisé / pass magnétique individuel
- ▶ accès 24h/24 - 7 j/7 par la rue de Cordelle (Weforge est au 1^{er} étage)
(en dehors des horaires de bureau)

CONTACTS

- ▶ **Maxime Leray**, office manager : 06 31 18 71 68 / max@weforge.fr
- ▶ **Simon Gérard**, cofondateur Weforge : 06 31 81 76 69 / simon@weforge.fr

www.weforge.fr

